

Asiatische Hornisse (*Vespa velutina nigrithorax*)

- Invasiv, keine natürlichen Feinde
- **Gefahr für Biodiversität**
- 1 Nest vertilgt durchschnittlich pro Jahr **11 kg** Insektenmasse
- Nur tagaktiv
- Verteidigen ihr Nest sehr stark

Körpergröße:

Arbeiterin 1,5 - 2,5 cm

Königin 2,5 - 3,0 cm

Färbung

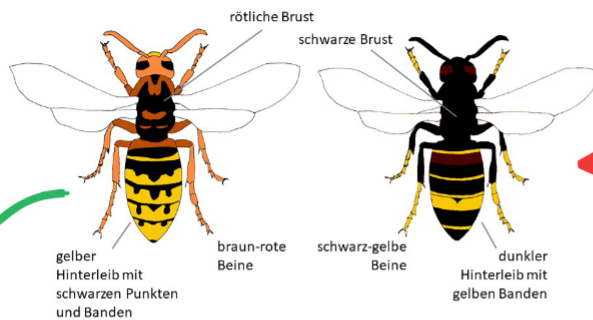
Schwarze Brust

Schwarzes Abdomen mit verwaschenen, orangenen Streifen und Binde

Gelbe Füße

Europäische Hornisse
(*Vespa crabro*)

Asiatische Hornisse
(*Vespa velutina nigrithorax*)



© Dr. Otto Boecking | LAVES Institut für Bienenkunde Celle

Europäische Hornisse (*Vespa crabro*)

- **Streng geschützt**
(nach § 44 Bundesnaturschutzgesetz)
- Einheimisch
- Tag- und nachtaktiv

Kostenlose Meldung
der Tiere und Nester:



Meldeformular
für Rater:innen:

<https://www.rater-bienen.de/asiatische-hornisse>

Eine Initiative des
Kreis-Imkerverband Mettmann



Zusammenschluss der Imkervereine
des Kreises Mettmann

Kontaktinformationen der Imkervereine
im Kreis Mettmann /
Info-Seiten zur Vespa Velutina

<https://kreisimkerverein-mettmann.de>

Wir brauchen Ihre Hilfe

bei der Suche und Entnahme der

<https://www.rater-bienen.de/asiatische-hornisse>



Asiatische Hornisse

Vespa velutina nigrithorax



Jahreszyklus der *Vespa velutina nigritorax*

Ende der Diapause

(Königin kommt aus der Winterstarre)
Die Königin verlässt ihr Winterquartier
Suche nach einem geeigneten Nestplatz

Embryonalnest

(Beginn der Nestgründung durch die Königin)
Erstes Stadium des Nestes
Nestgröße: etwa tennisballgroß
Meist in Augenhöhe zu finden
Jetzt kann die Königin gut abgefangen
und die ersten Larven entfernt werden

Primärnest

(Nest wächst - Arbeiterinnen schlüpfen)
Nestgröße: handball- bis fußballgroß
Häufig bis ca. 2 Meter Höhe
Volk umfasst etwa 100 - 500 Tiere
Arbeiterinnen verteidigen das Nest aggressiv
Abstand halten - Gefahr!

Sekundärnest

(Deutlich größeres Hauptnest)
Nestgröße: fußball- bis medizinballgroß
Meist hoch in Baumkronen (25 - 35 Meter)
Selten auch in Hecken
Volk umfasst 3.000 - 5.000 Tiere
Sehr aggressive Nestverteidigung
Sehr gefährlich, Tiere sehr wehrhaft
Abstand halten - nicht eingreifen!

Königin geht in Diapause

(Jungköniginnen suchen ein Winterquartier)
Neue Königinnen verlassen das Nest
Suche eines geeigneten Winterquartiers
z.B. unter Moos, in Totholz oder im Boden
Dort fallen sie in eine Art Winterstarre



Melden Sie Sichtungen von Tieren und Nestern - helfen Sie uns bei der Eindämmung und Entfernung der *Vespa velutina*!